

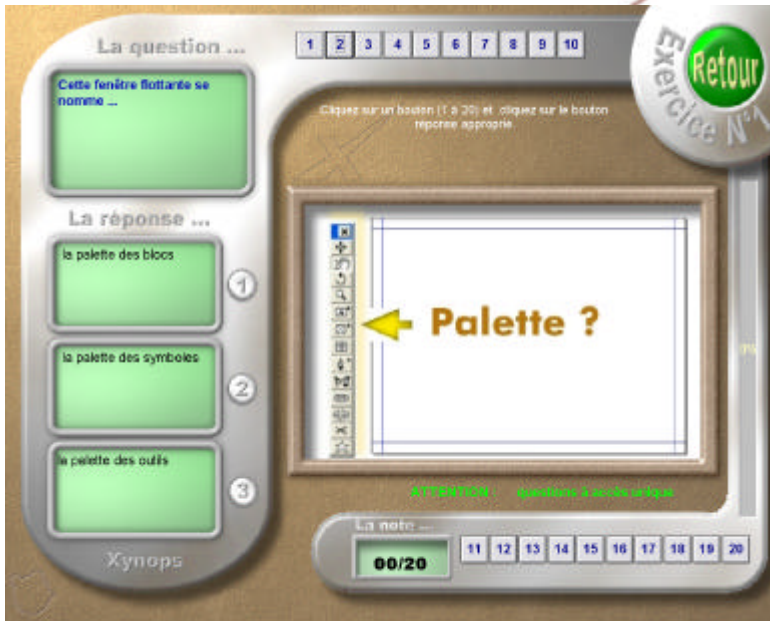
# Questionnaires

Mode d'emploi

# Didact



Exercices à 10 ou 20 questions



Ces exercices s'affichent en plein écran.

10 ou 20 questions sont posées et sont accompagnées d'une image ou photo qu'il convient de bien observer.

Chacune de ces questions possède 3 réponses possibles.

Dans le questionnaire à 20 questions, le total des points s'incrémente et s'affiche sur une jauge verticale affichant le taux de réussite.

*Ne sortez pas de l'exercice avant de l'avoir fini, car vous n'aurez plus l'autorisation d'y retourner.*

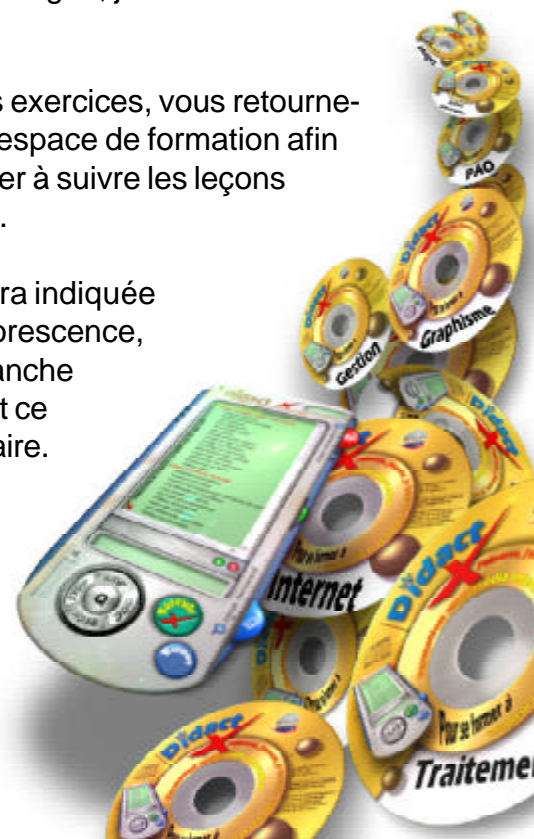
Par contre, dans le questionnaire à 10 questions, le résultat et l'affichage de la note n'a lieu qu'après avoir cliqué sur le bouton «Corriger, j'ai fini».



A la fin des exercices, vous retournerez dans l'espace de formation afin de continuer à suivre les leçons qui suivent.

La note sera indiquée dans l'arborescence, dans la branche concernant ce questionnaire.

*L'intérêt de tels exercices est surtout de centrer l'attention de l'apprenant sur l'essentiel à retenir dans le domaine de la culture informatique, sur le vocabulaire et sur les fonctions logicielles*



# Questionnaires

Mode d'emploi

# Didact



Exercices à 10 ou 20 questions



Ces exercices s'affichent en plein écran.

10 ou 20 questions sont posées et sont accompagnées d'une image ou photo qu'il convient de bien observer.

Chacune de ces questions possède 3 réponses possibles.

Dans le questionnaire à 20 questions, le total des points s'incrémente et s'affiche sur une jauge verticale affichant le taux de réussite.

*Ne sortez pas de l'exercice avant de l'avoir fini, car vous n'aurez plus l'autorisation d'y retourner.*

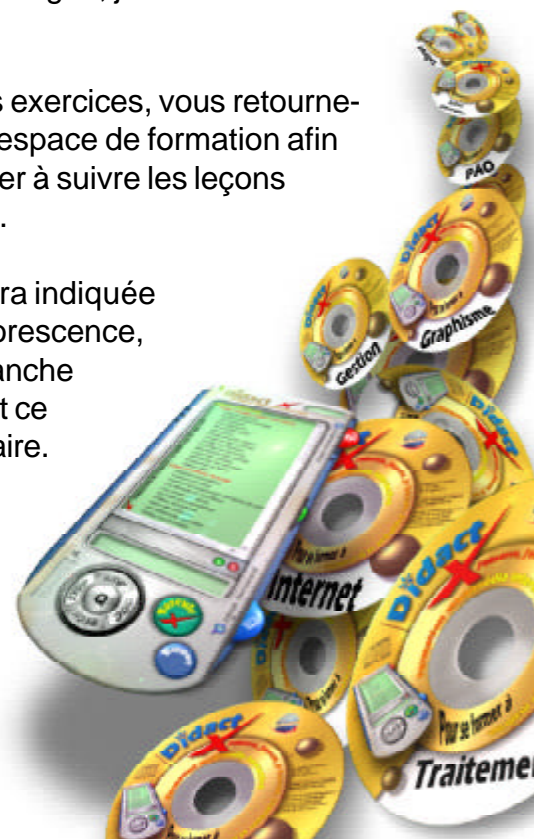
Par contre, dans le questionnaire à 10 questions, le résultat et l'affichage de la note n'a lieu qu'après avoir cliqué sur le bouton «Corriger, j'ai fini».



A la fin des exercices, vous retournerez dans l'espace de formation afin de continuer à suivre les leçons qui suivent.

La note sera indiquée dans l'arborescence, dans la branche concernant ce questionnaire.

*L'intérêt de tels exercices est surtout de centrer l'attention de l'apprenant sur l'essentiel à retenir dans le domaine de la culture informatique, sur le vocabulaire et sur les fonctions logicielles*



# Questionnaires

Mode d'emploi

# Didact

Exercices à 10 ou 20 questions



Ces exercices s'affichent en plein écran.

10 ou 20 questions sont posées et sont accompagnées d'une image ou photo qu'il convient de bien observer.

Chacune de ces questions possède 3 réponses possibles.

Dans le questionnaire à 20 questions, le total des points s'incrémente et s'affiche sur une jauge verticale affichant le taux de réussite.

*Ne sortez pas de l'exercice avant de l'avoir fini, car vous n'aurez plus l'autorisation d'y retourner.*

Par contre, dans le questionnaire à 10 questions, le résultat et l'affichage de la note n'a lieu qu'après avoir cliqué sur le bouton «Corriger, j'ai fini».



A la fin des exercices, vous retournerez dans l'espace de formation afin de continuer à suivre les leçons qui suivent.

La note sera indiquée dans l'arborescence, dans la branche concernant ce questionnaire.

*L'intérêt de tels exercices est surtout de centrer l'attention de l'apprenant sur l'essentiel à retenir dans le domaine de la culture informatique, sur le vocabulaire et sur les fonctions logicielles*

